

Winterzeit

Text: Ute Rink

Intro (= Extro)



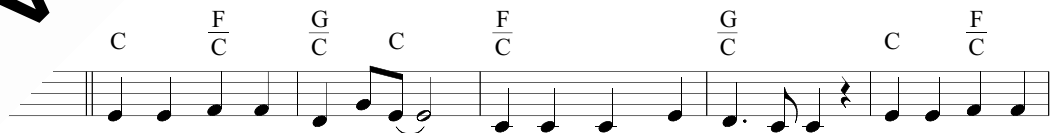
1. Flo - cken wir - beln ü - bers Lar Stra - ße, — set - zen sich auf
 3. Schaut euch mal 'ne Flo - cke — Lu - pe. — Je - de ist ein



mei - ne Hand — se. — Zau - bern weiß und weich,
 Wun - der - din' anup - pe. — Zau - ber - haft und fein, —



aus der grau - en — Stadt ein Kin - der - win - ter - wun - der - reich.
 wer sich so was aus - denkt, muss ein gro - ßer Künst - ler — sein.



2. Drau - ßen vorm Ga - ra - gen - tor — steht der Schnee - mann Wil - li — und die Di - cke



ne - ben ihm — ist sei - ne Freun - din Lil - ly. — Au - to kann nicht raus, —



bleibt heut schön zu Haus, ruht sich von den vie - len lan - gen Au - to - fahr - ten aus. —